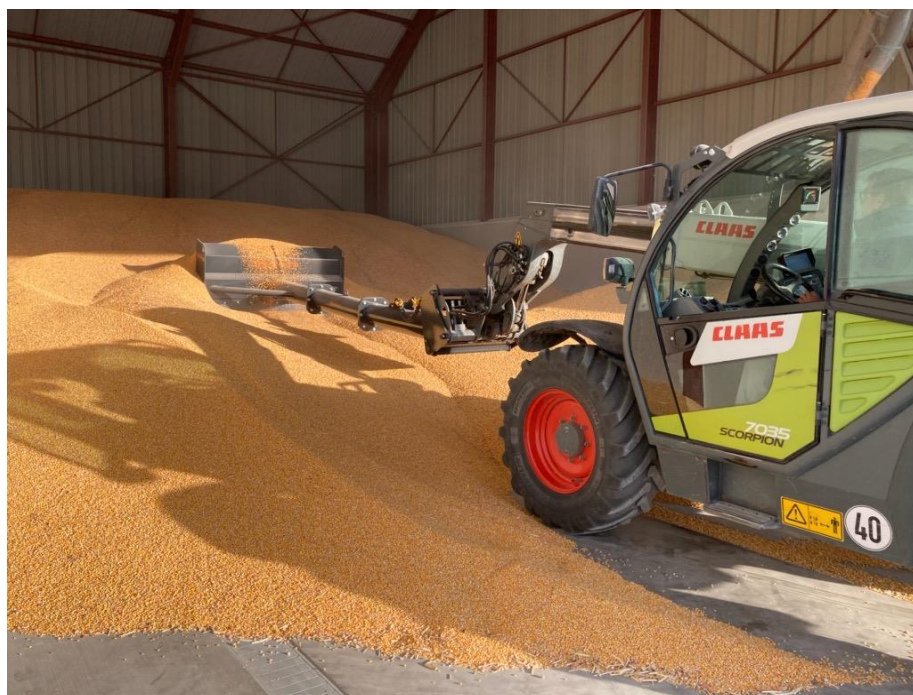


REPOUSSE TAS FLOTTANT



Principe :

Rallonge repousse tas pour céréales, betteraves, plaquettes forestières ...
 Tête articulée pour suivi du tas sans effort.
 Poussoir courbé vers l'avant pour être soulevé naturellement par le grain.
 Caoutchouc dur à l'embase pour ne pas abîmer les sols.
 Lame renforcée par caissonnement (poutre reconstituée anti-vrillage).
 Tube châssis rond pour ne pas entraîner la céréale en arrière.
 Tube monté boulonné pour transport ou montage/démontage de rallonge.



**SIMPLE
SOLIDE
EFFICACE**

Points Forts :

Tête articulée : Respect du vérin de cavage du télescopique.
 Caoutchouc en embase : Respect des sols, des grilles de séchage.
 Chaîne double à autocentrage.
 Conduite simple. Suivi efficace du tas sans contrainte.
 Préservation des sols.
 Fabrication artisanale, sur mesure, 100% Franc-comtoise !
 N'hésitez pas à demander du spécial !

Votre concessionnaire :

JURACCESSOIRE

3 Rue du Prélôt, 25800 - VALDAHON, France

Tel : 03.81.59.27.67

ogimat@ogimat.com

www.juraccessoire.com

REPOUSSE TAS FLOTTANT



CARACTÉRISTIQUES	REPOUSSE TAS
Longueur utile modèle 1	4 m
Longueur utile modèle 2 (4,5 m + rallonge 1 m)	5,50 m
Largeur standard du poussoir	2,20 m
Largeur du poussoir XL	2,70 m
Hauteur du poussoir	1 m
Poids modèle 1	630 kg
Poids modèle 2	750 kg
Type de porteur	Chargeuse ou télescopique
Base de poussoir : Caoutchouc renforcé dur 5 cm	Préserve les sols
Lame poussoir galbée en avant, enroulant, ne refermant pas. Repousse en avant le tas, en l'enroulant.	Soulève le poussoir naturellement
Tête d'attelage articulée, permet de ne pas forcer sur les vérins de cavage.	Le bras poussoir est libre en levée.
Lame poussoir renforcée- caissonnée	Résistance à la torsion et au pliage.
Flancs latéraux en alignement du sens de poussée.	Pas de poussée latérale sur les têtes d'attelage et les flèches.
Type d'attelage	Sur demande (Euro, Manitou, CAT, New Holland, JCB, Merlo, agro-chargeuse...)
Couleur Standard	Gris et orange



Votre concessionnaire :

JURACCESSOIRE

3 Rue du Prélôt, 25800 - VALDAHON, France